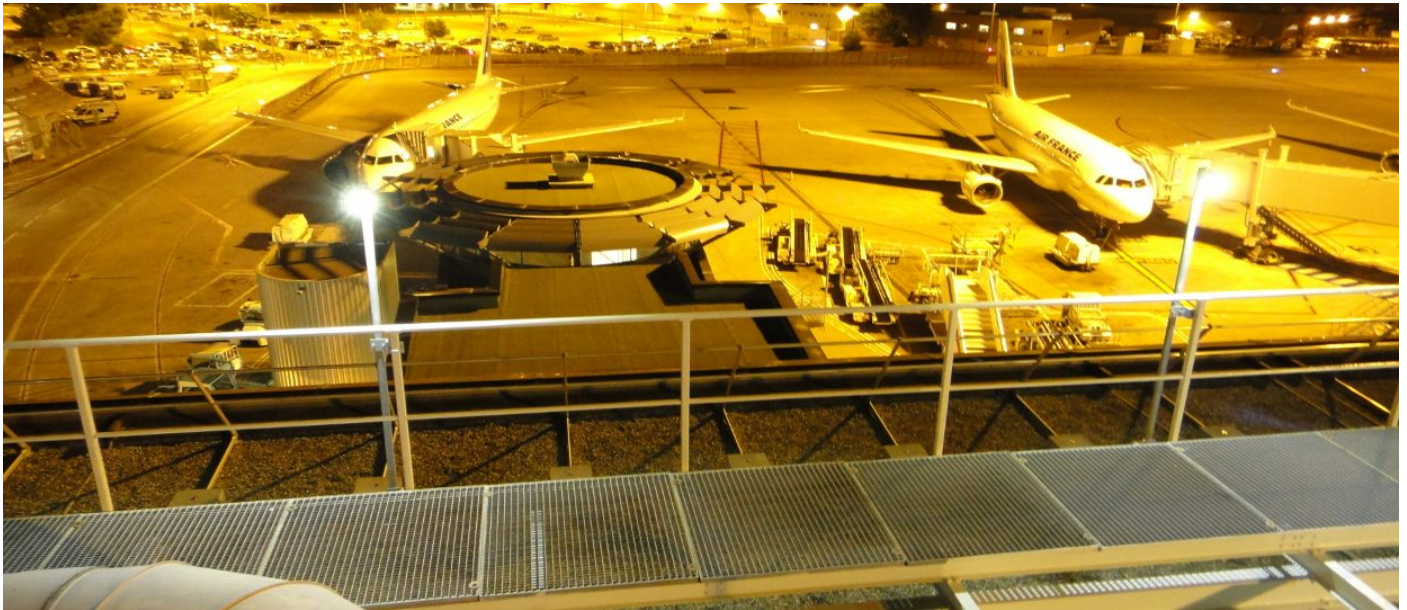


## TRANSPORTS

Cegelec STM intervient sur les infrastructures de transport dans le domaine du courant faible et du courant fort avec une compétence en métallerie.



### Des projets dans le domaine du rail, de l'air, de la mer, de la route et des tunnels

[Configurer les cookies](#)

Nous réalisons des projets dans le domaine des infrastructures de transport avec une équipe spécialisée qui répond aux demandes spécifiques dans le domaine du rail, de l'air, de la mer, de la route, des tunnels et des équipements de transport.

### Un savoir-faire sur-mesure et 24/24h

- ✓ Nous intervenons sur les infrastructures de transport dans le domaine du courant faible et du courant fort avec une compétence en métallerie
- ✓ Nous nous adaptons aux différentes contraintes et proposons des solutions innovantes pour répondre aux besoins spécifiques
- ✓ Nous intervenons de jour comme de nuit selon les contraintes de sécurité et de fonctionnement de nos clients

### NOS RÉFÉRENCES



**Voir toutes nos références Transports**

